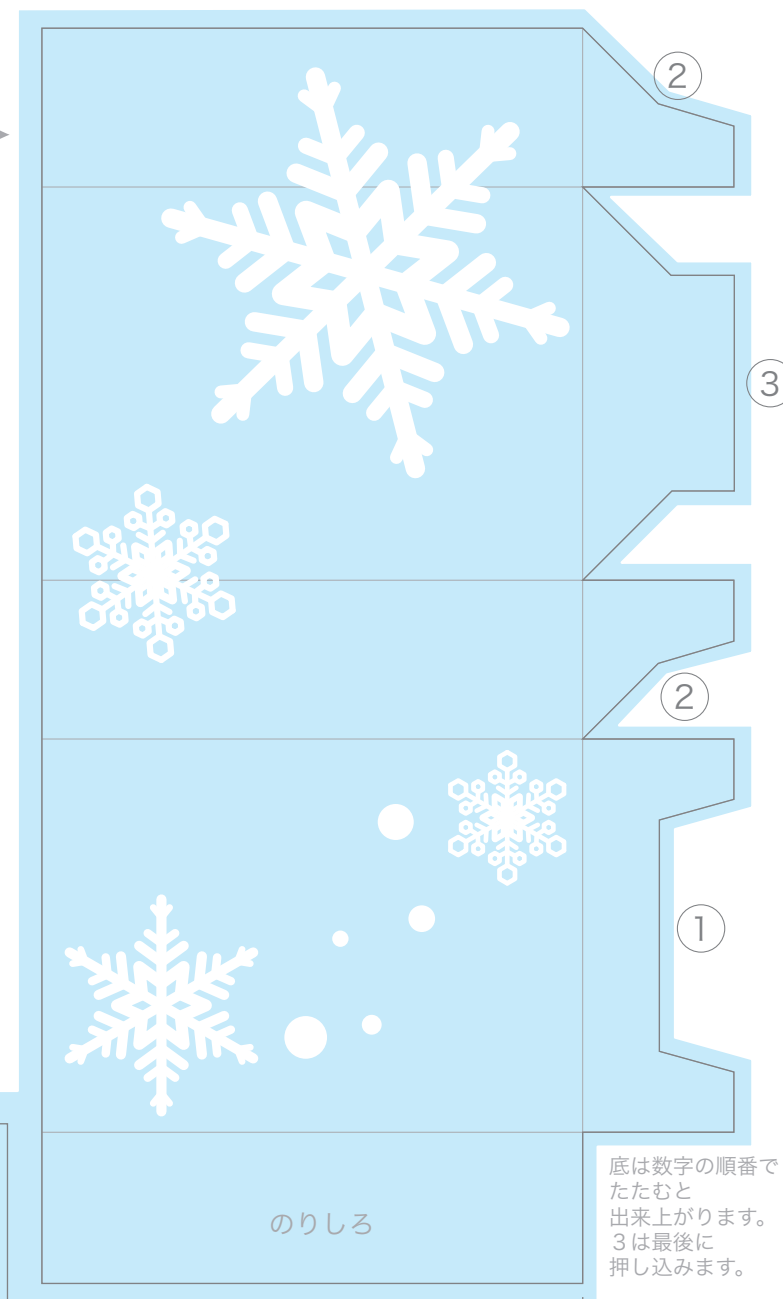


中箱のきりこみの  
あるペロの部分は、  
A同士とB同士を組み合わせ、  
内側にたたみこんで隠します。

外箱 →



底は数字の順番で  
たたむと  
出来上がります。  
3は最後に  
押し込みます。

← 内箱中底板  
中箱を組み立てて、  
中底に敷きます。  
裏にのりや両面テープを  
使って固定してもいいかも。

マッチ箱タイプに  
仕上げるには、  
この線からまっすぐ  
カットしてください。